

С О В Р Е М Е Н Н Ы Е Т Е Х Н О Л О Г И И



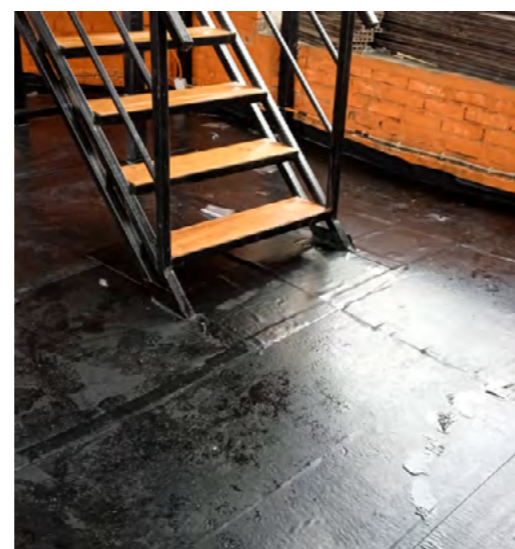
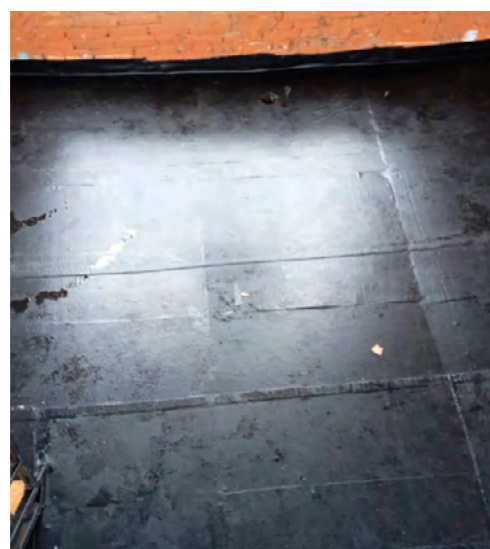
ГЕРМЕТИЗИРУЮЩИЕ МАТЕРИАЛЫ

ГИДРОИЗОЛЯЦИОННЫЕ ПАРОИЗОЛЯЦИОННЫЕ
КРОВЕЛЬНЫЕ МАТЕРИАЛЫ

Color • Waterproofing • PRO-900

www.germeteks.ru

Ремонт материалом **ГЕРМЕТЕКС WATERPROOFING ЭПДМ**
ЭКСПЛУАТИРУЕМАЯ КРОВЛЯ



Объект:
Казанский собор

Расположение объекта:
г. Сызрань, Самарская область

Колокольня.

Площадь кровли:
85 кв.м
2021 г.

Ремонт материалом **ГЕРМЕТЕКС COLOR**
СКАТНОЙ КРОВЛИ



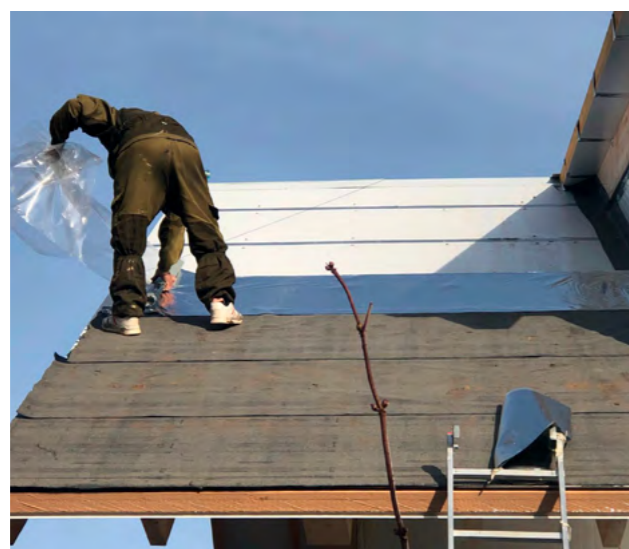
Объект:
Храм Св. Татьяны

Расположение объекта:
г. Сызрань, Самарская область

Ул. Декабристов.

Площадь кровли:
300 кв.м
2023 г.

Подкладочный ковёр **ГЕРМЕТЕКС WATERPROOFING**
ПАРОБАРЬЕР/СКАТНОЙ КРОВЛИ



Объект:
Фахверт

Расположение
объекта:
**Московская
область**

Площадь
кровли:
300 кв.м
2022 г.

Подкладочный ковёр **ГЕРМЕТЕКС WATERPROOFING**
СКАТНОЙ КРОВЛИ



Объект:
**частный
дом**

Расположение
объекта:
**г. Сызрань,
Самарская
область**

**Скатная
кровля под
битумную
черепицу.**

Площадь
кровли:
250 кв.м
2022 г.

Ремонт материалом **ГЕРМЕТЕКС COLOR**
АРОЧНОЙ КРОВЛИ



Объект:
производ-
ственное
помещение

Расположение
объекта:
г. Сызрань,
Самарская
область

Ремонт
арочная
кровля.

Площадь
кровли:
1500 кв.м

2022 г.

Ремонт материалом **ГЕРМЕТЕКС PRO 900**
НАПЛАВЛЯЕМОЙ КРОВЛИ



Объект:
промыш-
ленное
здание

Расположение
объекта:
г. Энгельс

Площадь
кровли:
2500 кв.м



Ремонт материалом **ГЕРМЕТЕКС PRO 900**
ЗАМОК ФАЛЬЦЕВОЙ КРОВЛИ
ИЗ СЭНДВИЧ-ПАНЕЛЕЙ



Объект:
спортивный комплекс

Расположение
объекта:
г. Норильск

Площадь
кровли:
12 000 пог. м



УСТРОЙСТВО КРОВЛИ МАТЕРИАЛОМ **ГЕРМЕТЕКС PRO900**
ДЛЯ ПВХ-МЕМБРАН
УЗЕЛ СЛИВА ВЗАМЕН ПВХ-МЕТАЛЛА

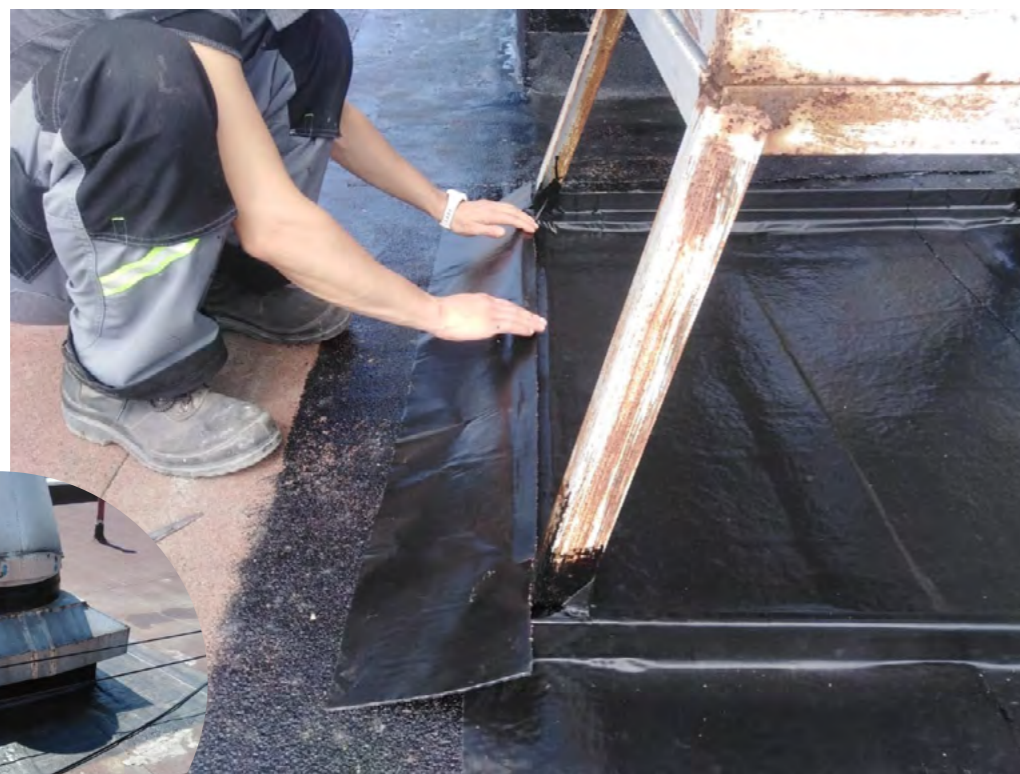


Объект:
промышленное здание

Расположение
объекта:
г. Челябинск

Площадь
кровли:
300 пог. м

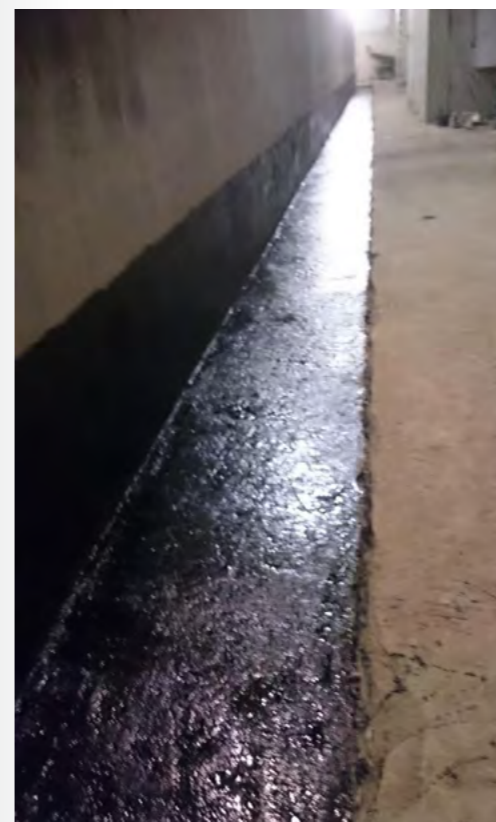




Объект:
**торговый
центр**

Расположение
объекта:
**город
Екатеринбург**

Площадь
кровли:
300 кв. м

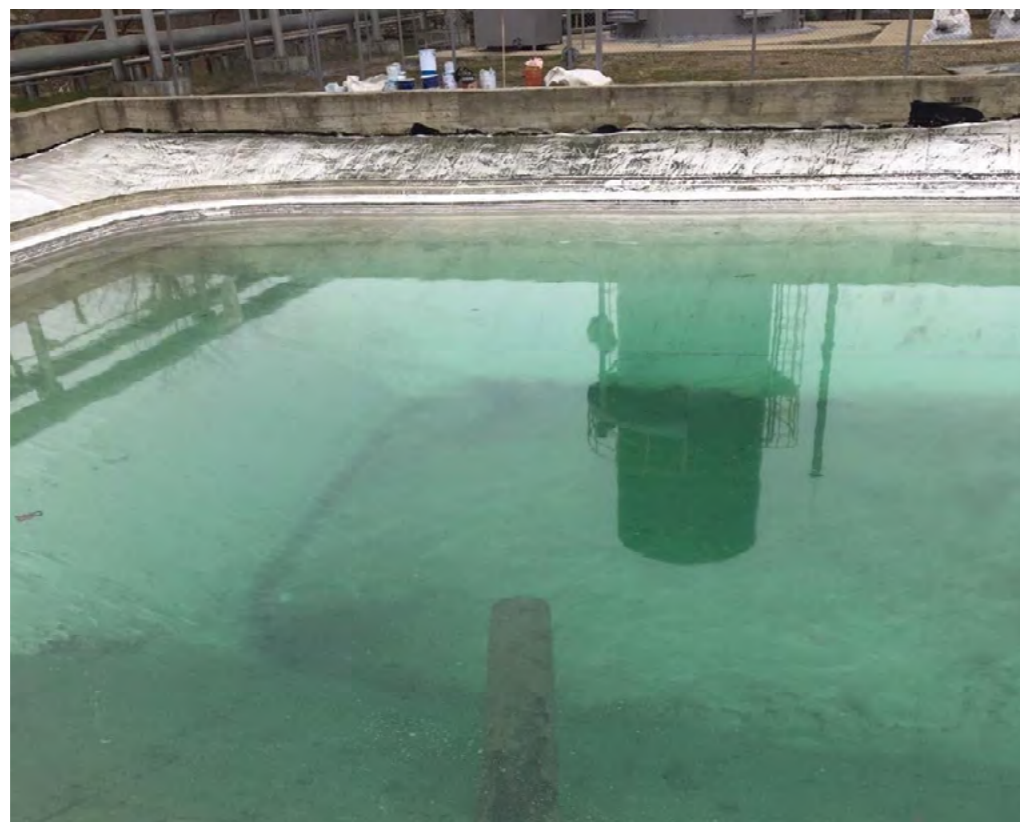


Объект:
**жилой
дом**

Расположение
объекта:
г. Краснодар

Площадь
кровли:
200 кв. м

Ремонт материалом **ГЕРМЕТЕКС PRO900**
ОСНОВАНИЯ ПОЖАРНОГО ВОДОЕМА



Объект:
**территория
ИНПЗ**

Расположение
объекта:
г. Краснодар

Площадь
кровли:
400 кв. м

Ремонт материалом **ГЕРМЕТЕКС PRO900**
НАПЛАВЛЯЕМОЙ КРОВЛИ



Объект:
**жилой
дом**

Расположение
объекта:
**республика
Беларусь,
г. Минск**

Площадь
кровли:
700 кв. м

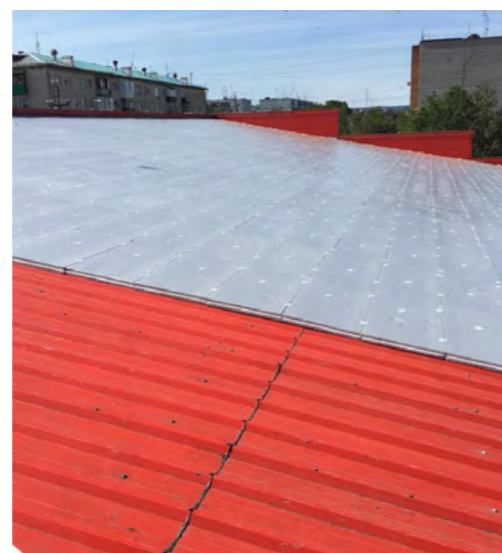
Ремонт материалом **ГЕРМЕТЕКС PRO900**
СЭНДВИЧ-ПАНЕЛЕЙ С УТЕПЛЕНИЕМ



Объект:
промышленное здание

Расположение объекта:
г. Ростов на Дону

Площадь кровли:
2 000 кв. м



Ремонт материалом **ГЕРМЕТЕКС PRO900**
ЗЕНИТНЫХ ФОНАРЕЙ



Объект:
промышленное здание

Расположение объекта:
г. Сызрань

Площадь кровли:
1 000 кв. м

Ремонт материалом **ГЕРМЕТЕКС PRO900**
КРОВЛИ ПРОФНАСТИЛА

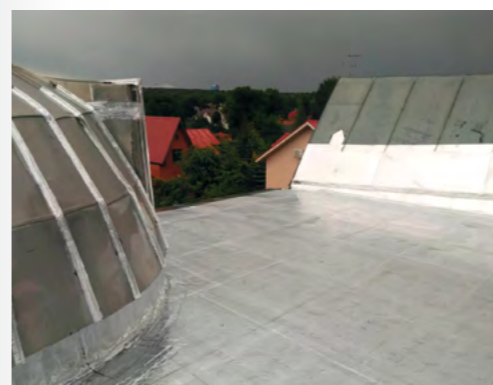


Объект:
**промыш-
ленное
здание**

Расположение
объекта:
**г. Ростов на
Дону**

Площадь
кровли:
2000 кв. м

Ремонт материалом **ГЕРМЕТЕКС PRO 900**
ФАЛЬЦЕВО-НАПЛАВЛЯЕМОЙ КРОВЛИ



Объект:
**частный
дом**

Расположение
объекта:
г. Самара

Площадь
кровли:
200 кв.м

Ремонт материалом **ГЕРМЕТЕКС PRO 900**
НАПЛАВЛЯЕМОЙ КРОВЛИ



Объект:
**торговое
здание**

Расположение
объекта:
г. Сызрань

Площадь
кровли:
300 кв.м

Ремонт материалом **ГЕРМЕТЕКС PRO 900**
НАПЛАВЛЯЕМОЙ КРОВЛИ



Объект:
**промыш-
ленное
здание**

Расположение
объекта:
г. Серпухов

Площадь
кровли:
30 000 кв.м

Ремонт материалом **ГЕРМЕТЕКС PRO 900**
НАПЛАВЛЯЕМОЙ КРОВЛИ



Объект:
**жилой
дом**

Расположение
объекта:
**г. Самара,
9-ая
просека**

Площадь
кровли:
1 200 кв.м

Ремонт материалом **ГЕРМЕТЕКС PRO 900**
СЭНДВИЧ-ПАНЕЛЕЙ



Объект:
**промыш-
ленное
здание**

Расположение
объекта:
г. Березники

Площадь
кровли:
1300 кв.м

Ремонт материалом **ГЕРМЕТЕКС PRO 900**
ФАЙЛЬЦЕВОЙ КРОВЛИ



Объект:
ресторан

Расположение
объекта:
г. Самара

Площадь
кровли:
400 кв. м

Ремонт материалом **ГЕРМЕТЕКС PRO 900**
НАПЛАВЛЯЕМОЙ КРОВЛИ



Объект:
ТЭЦ

Расположение
объекта:
г. Тольятти

Площадь
кровли:
300 кв. м

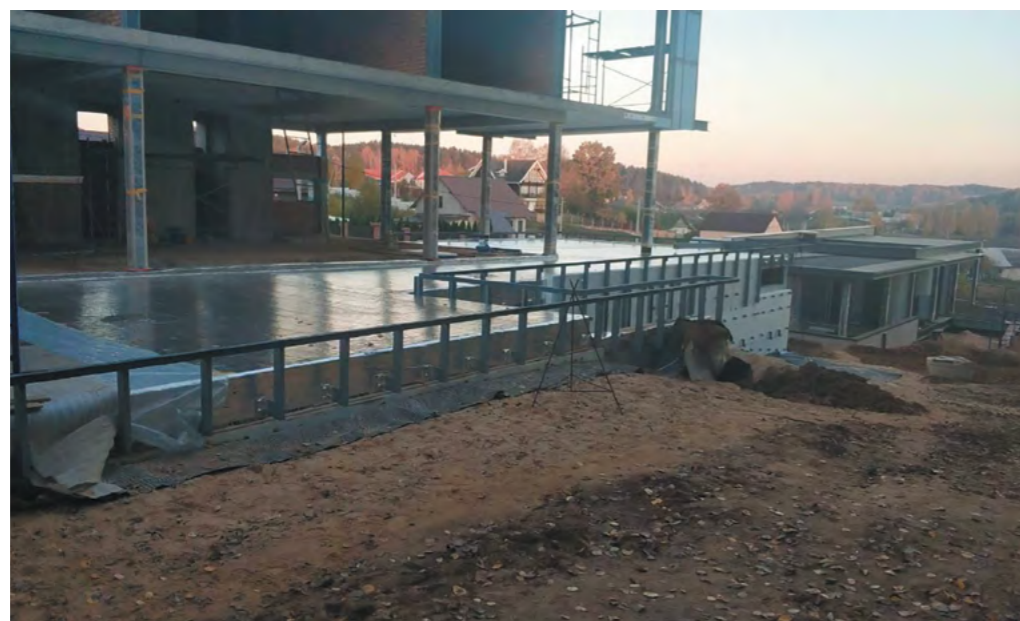
Ремонт материалом **ГЕРМЕТЕКС WATERPROOFING**
ГИДРОИЗОЛЯЦИЯ ПОД ГРУНТ



Объект:
**торговый
центр**

Расположение
объекта:
**республика
Беларусь,
г. Минск**

Площадь:
3000 кв. м



Ремонт материалом **ГЕРМЕТЕКС PRO 900**
ГИДРОИЗОЛЯЦИЯ СТЫКОВ ПРОФНАСТИЛА



Объект:
ангар

Расположение
объекта:
**Самарская
обл.,
п. Октябрь-
ский**

Площадь
кровли:
100 кв. м



Ремонт материалом **ГЕРМЕТЕКС PRO 900**
СТЫКОВ НАПЛАВЛЯЕМОЙ КРОВЛИ
С ПОЛИКАРБОНАТОМ

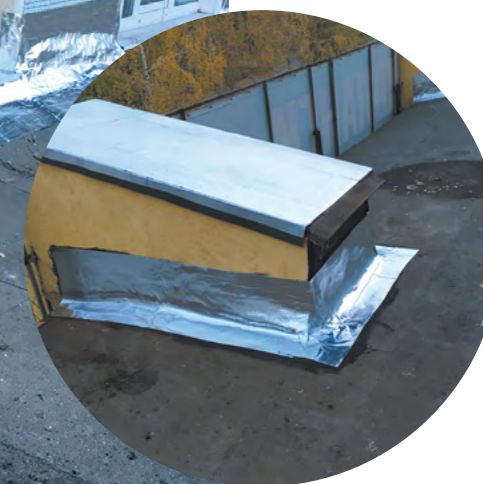


Объект:
**производ-
ственные
цеха**

Расположение
объекта:
г. Сызрань

Площадь
кровли:
1700 кв. м

Ремонт материалом **ГЕРМЕТЕКС PRO 900**
ПРИМЫКАНИЙ НАПЛАВЛЯЕМОЙ КРОВЛИ



Объект:
**торговое
здание**

Расположение
объекта:
г. Сызрань

Площадь
кровли:
300 кв. м

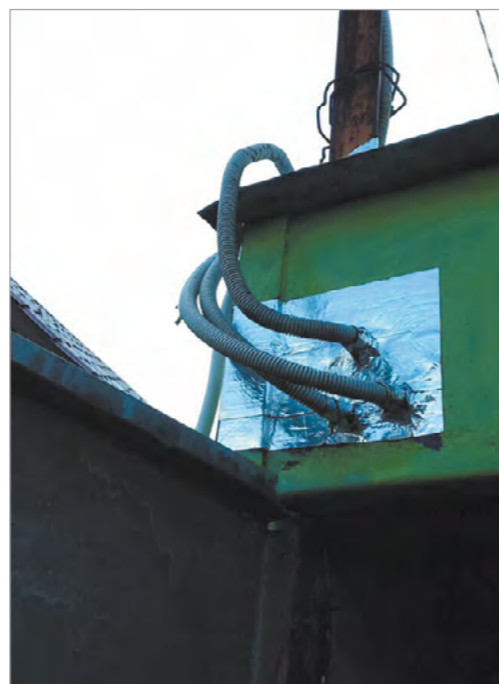
Ремонт материалом **ГЕРМЕТЕКС PRO 900**
НА МЕТАЛЛИЧЕСКОЙ КРОВЛИ



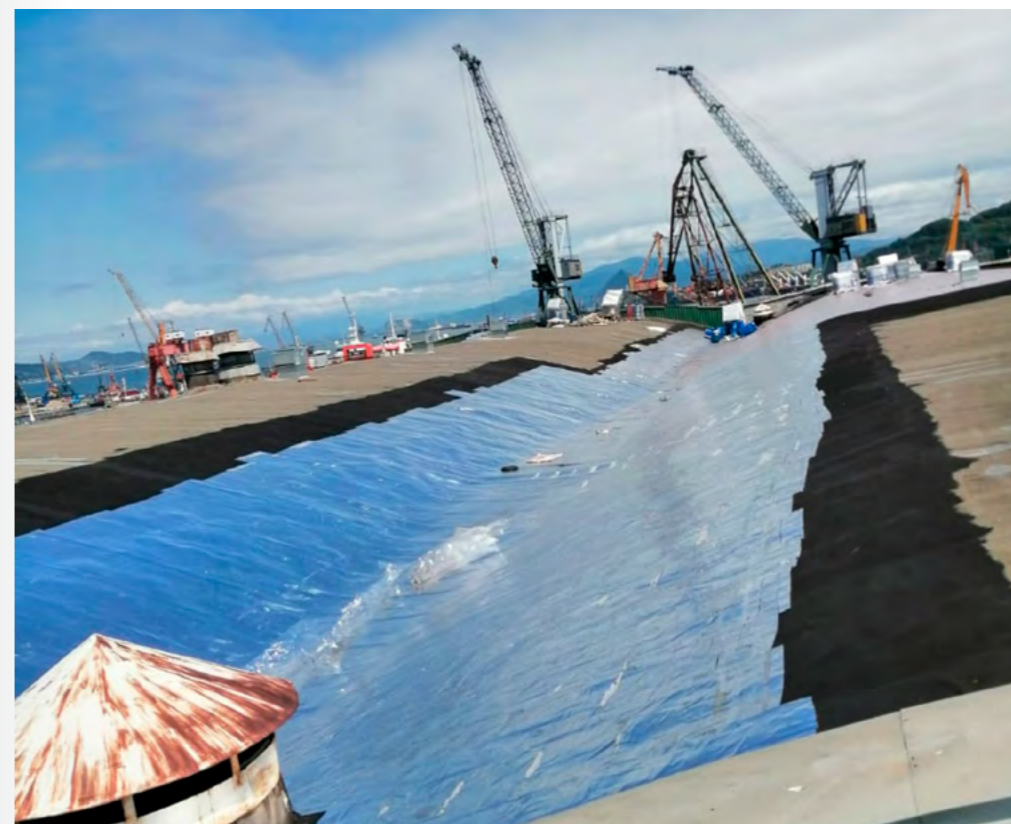
Объект:
ангар

Расположение
объекта:
г. Пермь

Площадь
кровли:
400 кв. м



Ремонт материалом **ГЕРМЕТЕКС PRO 900**
НА ПЛАВЛЯЕМОЙ КРОВЛИ

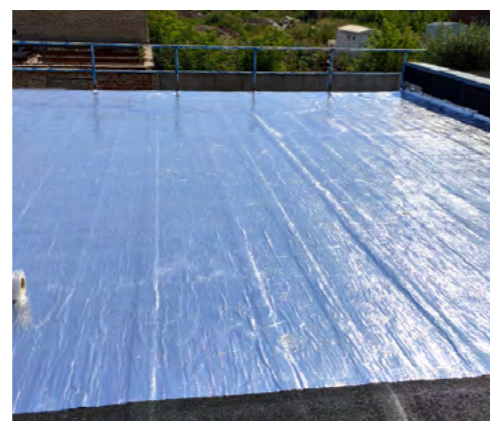


Объект:
**АО «Находский
судоремонт-
ный завод»**

Расположение
объекта:
**г. Находка,
Приморский
край.
Промышленные
помещения
со старой
наплавляемой
кровлей**

Площадь
кровли:
35 000 кв.м
2019 г.

Ремонт материалом **ГЕРМЕТЕКС PRO900**
ОСНОВАНИЯ ПОЖАРНОГО ВОДОЕМА



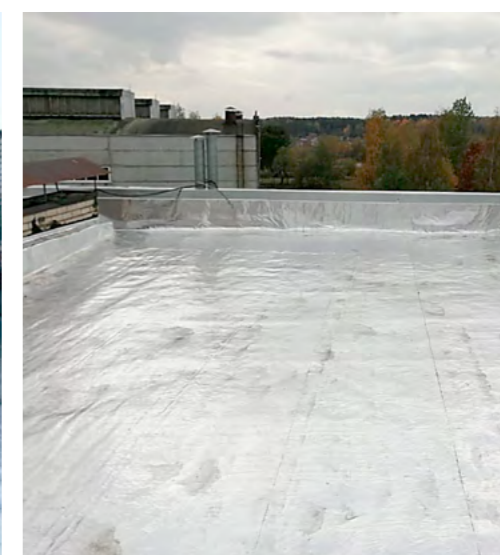
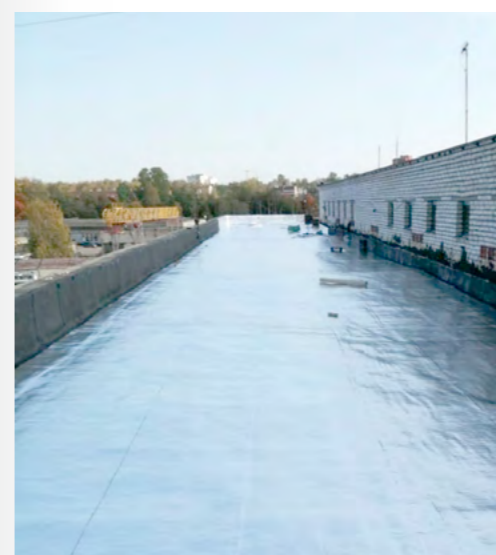
Объект:
ООО
«Аэрозоль»

Расположение
объекта:
г. Новомосковск
Тульская
область.

Завод бытовой
химии. Старое
наплавляемое
покрытие.

Площадь
кровли:
3 000 кв. м
2020 г.

Ремонт материалом **ГЕРМЕТЕКС PRO900**
НАПЛАВЛЯЕМОЙ КРОВЛИ



Объект:
ПАО
«Выборгский
судостроитель-
ный завод.

Расположение
объекта:
г. Выборг,
Ленинградская
область.

Промышлен-
ные помеще-
ния со старой
наплавляемой
кровлей.

Площадь
кровли:
1 000 кв.м
2020 г.

Ремонт материалом **ГЕРМЕТЕКС PRO900**
СЭНДВИЧ-ПАНЕЛЕЙ С УТЕПЛЕНИЕМ



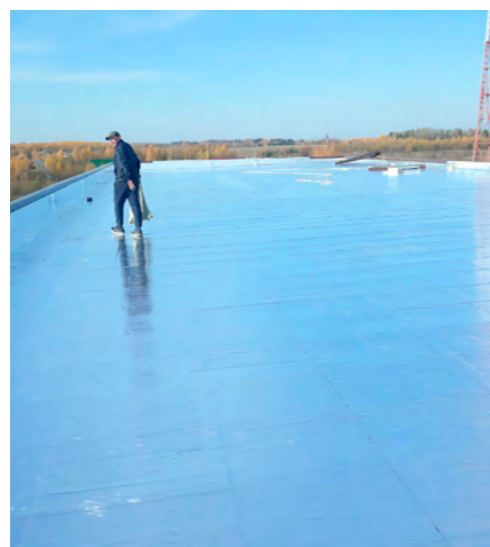
Объект:
ПАО «Магнит»
Расположение
объекта:
**г. Сызрань,
Самарская
область.**
**Коммерческая
площадь.
Старая
наплавляемая
кровля.**
Площадь
кровли:
880 кв.м
2020 г.

Ремонт материалом **ГЕРМЕТЕКС PRO900**
ЗЕНИТНЫХ ФОНАРЕЙ



Объект:
**Частное
коммерческое
помещение**
Расположение
объекта:
**г. Набережные
Челны,
Республика
Татарстан.**
**Коммерческая
площадь с на-
плавленным
битумным
покрытием.**
Площадь
кровли:
950 кв.м
2020 г.

Ремонт материалом **ГЕРМЕТЕКС PRO900**
НАПЛАВЛЯЕМОЙ КРОВЛИ



Объект:
Производственный склад

Расположение объекта:
п. Варнавино, Нижегородская область.

Складские помещения, битумное наплавляемое покрытие.

Площадь кровли:
700 кв.м
2021 г.

Ремонт материалом **ГЕРМЕТЕКС WATERPROOFING**
СОТОВОГО ПОЛИКАРБОНАТА



Объект:
Частное помещение

Расположение объекта:
г. Волгоград, Волгоградская область

Вещевой рынок, сотовый поликарбонат.

Площадь кровли:
1000 кв.м
2021 г.

Ремонт материалом **ГЕРМЕТЕКС PRO 900**
НАПЛАВЛЯЕМОЙ КРОВЛИ



Объект:
ООО
«Вудвиль»

Расположение
объекта:
г. Воронеж,
Воронежская
область

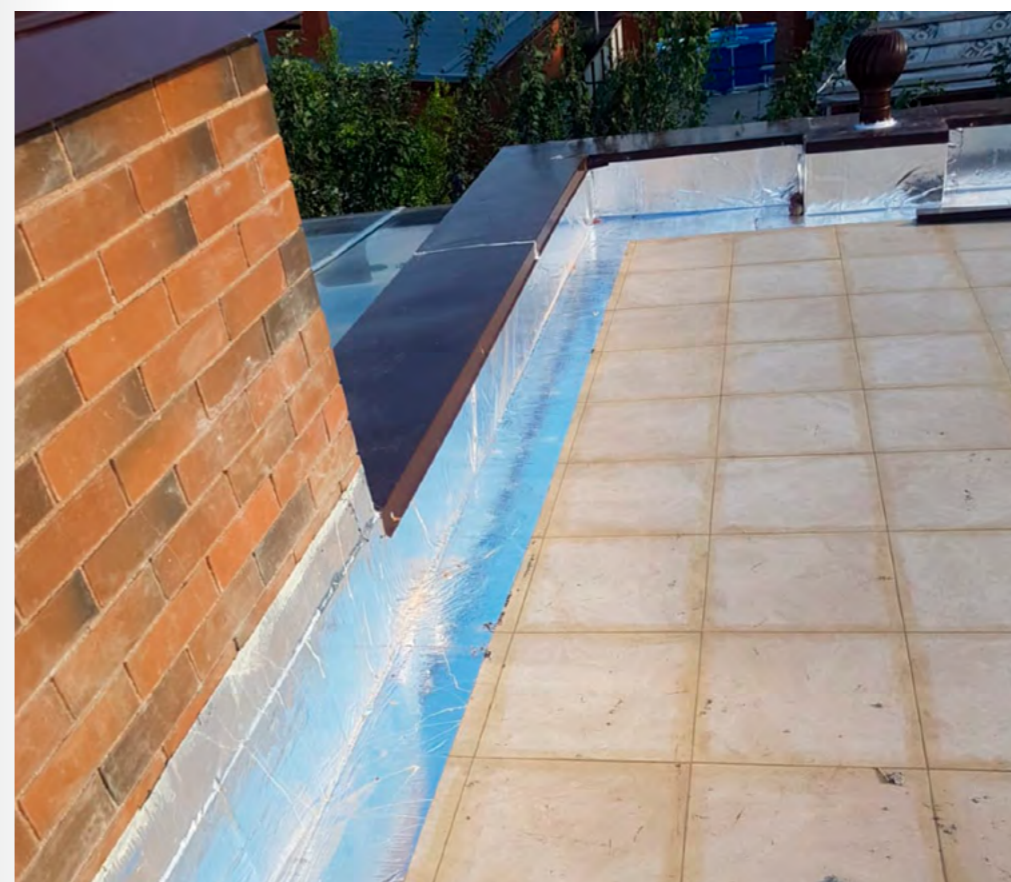
Частное
помещение
строительной
компании.
Старая
наплавляемая
кровля.

Площадь
кровли:
1000 кв.м

2021 г.



Ремонт материалом **ГЕРМЕТЕКС PRO 900**
ЭКСПЛУАТИРУЕМОЙ КРОВЛИ



Объект:
Частный дом

Расположение
объекта:
г. Сочи,
Приморский
край

Частый сектор
(с плиточной
отделкой
крыши).

Площадь
кровли:
400 кв.м

2021 г.

Ремонт материалом **ГЕРМЕТЕКС PRO 900**
НАПЛАВЛЯЕМОЙ КРОВЛИ



Объект:
**коммерческая
площадь**

Расположение
объекта:
**г. Тула,
Тульская
область.**

**Коммерческая
площадь
(битумным
наплавляемым
покрытием).**

Площадь
кровли:
1 500 кв.м
2021 г.