



**ЕКС**

**ГЕРМЕТЕКС**

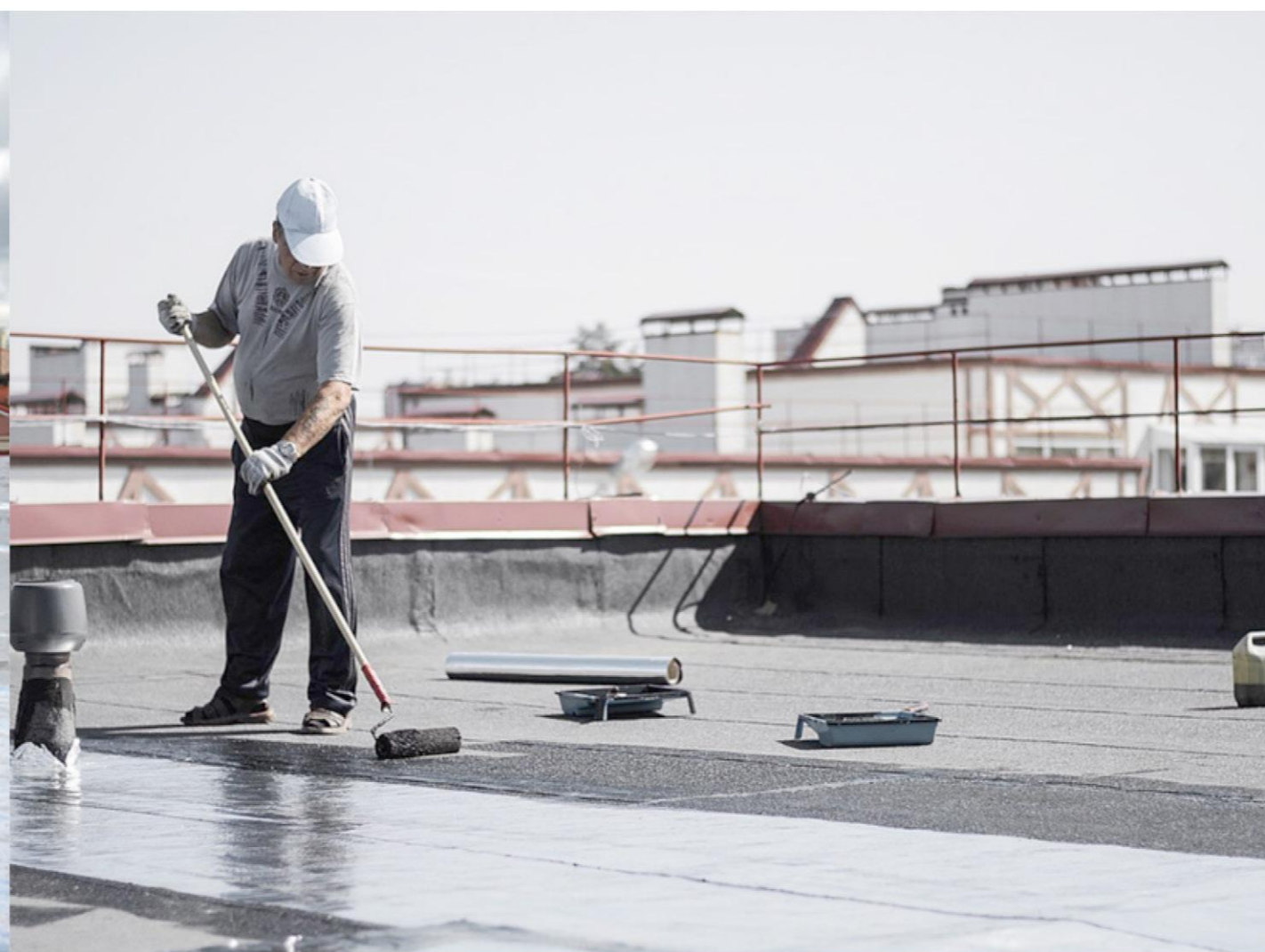
**PRO 900**

ПРОФЕССИОНАЛЬНАЯ  
ЛИНЕЙКА

ИННОВАЦИОННЫЙ СВЕРХЛЕГКИЙ БЕЗБИТУМНЫЙ

**КРОВЕЛЬНЫЙ МАТЕРИАЛ**

**ГЕРМЕТЕКС PRO 900**





**ЕКК**  
GERMETEKS

РЕНОВАЦИЯ СТАРОГО КРОВЕЛЬНОГО ПОКРЫТИЯ

## **БЕЗ ИСПОЛЬЗОВАНИЯ КРОВЕЛЬНЫХ ГОРЕЛОК**

И

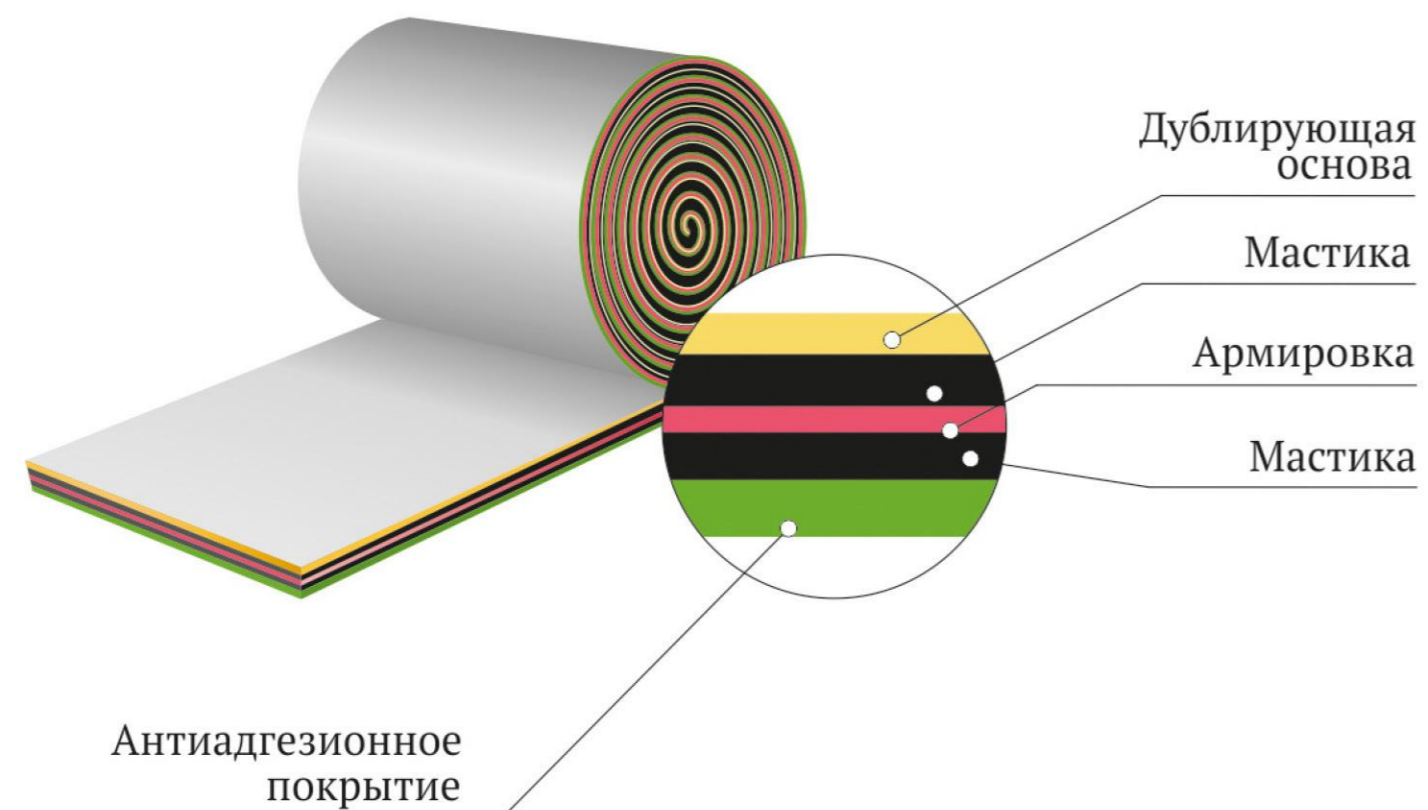
## **УДАЛЕНИЯ СТАРОГО КРОВЕЛЬНОГО ПИРОГА**

(ЭКОЛОГИЧЕСКИ ЧИСТАЯ ТЕХНОЛОГИЯ)

- 1.** Альтернатива битумным покрытиям для ремонта плоских (обслуживаемых) и скатных (фальцевых) кровель жилых и производственных зданий.
- 2.** Используется как для ремонта всей площади кровли, так и для быстрого ремонта отдельных участков.
- 3.** Сертификат соответствия №2141377;  
Сертификат пожарной безопасности № ПС 002917;  
Сертификат менеджмента качества ISO 9001: 2015;  
Экспертное заключение №591
- 4.** Тип заказчика: Все типы хозяйствующих субъектов городского хозяйства где ставиться задача **снижения издержек** на обслуживание и капитальный ремонт кровель **на 30%**

# БЕЗОПАСНО

## Кровля

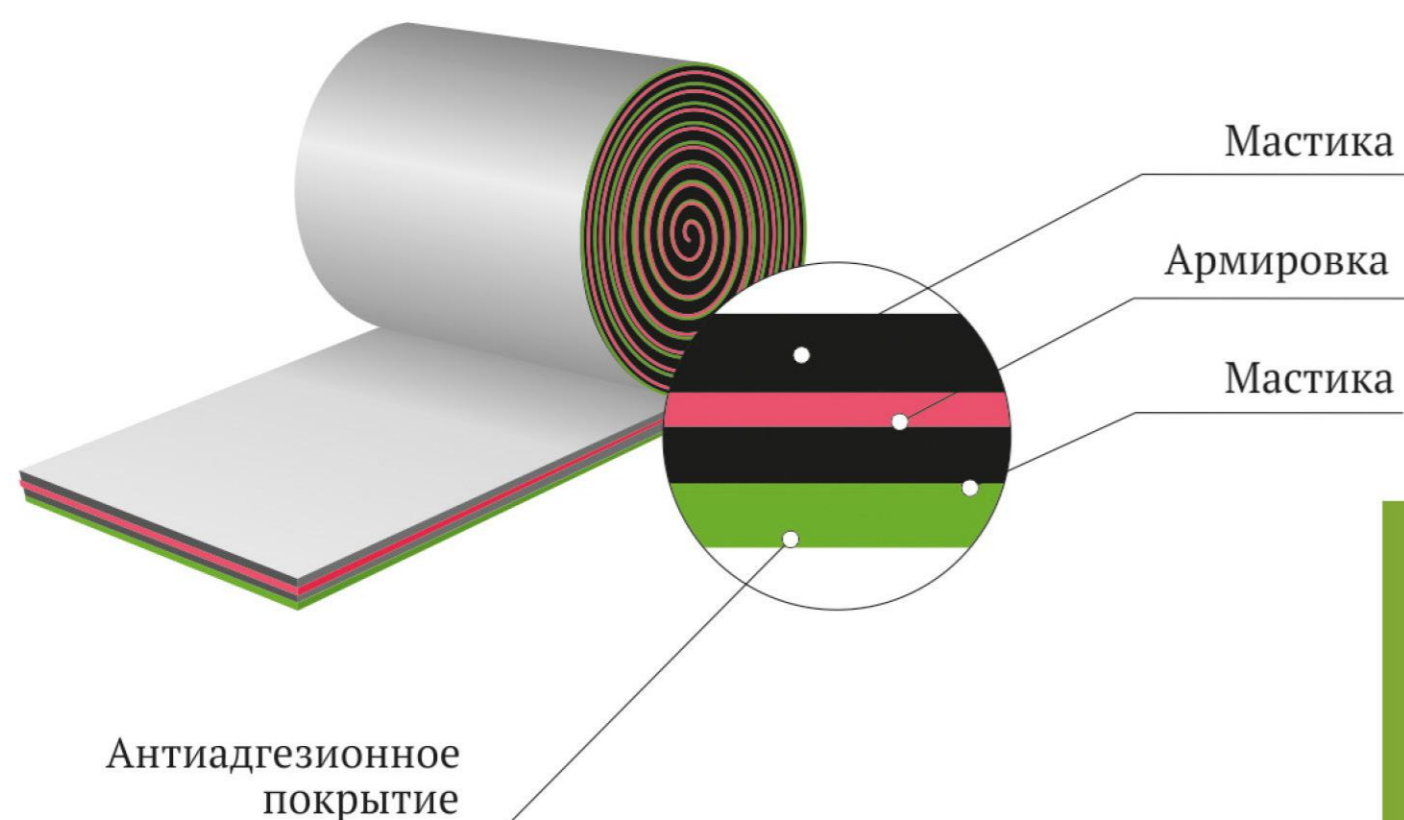


## УСТРОЙСТВО ИННОВАЦИОННОГО МАТЕРИАЛА

### ГЕРМЕТЕКС PRO 900

- Самоклеящийся материал (до -10 С);
- Супер легкий (1 м.кв = 1,5 кг);
- Супер тонкий (общая толщина 0,6 – 1мм);
- Многослойный продукт (5-7 слоев);
- Основа – герметик;
- Дублирующий слой фольга алюминиевая 8 мкм;
- Армировка – стекло сетка 0.6 мкм;
- Защитный лайнер.

## Гидроизоляция



**ИННОВАЦИОННО**

Продукт позволяет **экономить время, материалы (ресурсы) и деньги** на ремонтных работах для наших клиентов.

Продукция является **инновационной и относится к категории высокотехнологичной** (согласно Приказу №1993 от 23.06.2017 Минпромторга России).

Продукция была включена в «**дорожную карту**» по развитию производств **малотоннажной химии** в Российской Федерации на период до 2030 года (Распоряжением Правительства Российской Федерации от 15.12.2017 № 2834-р).

**ЭКОНОМИЧНО**





Почему техническое решение  
**ГЕРМЕТЕКС PRO 900**

**ЭКОНОМИЧНЕЕ  
НА 30%**

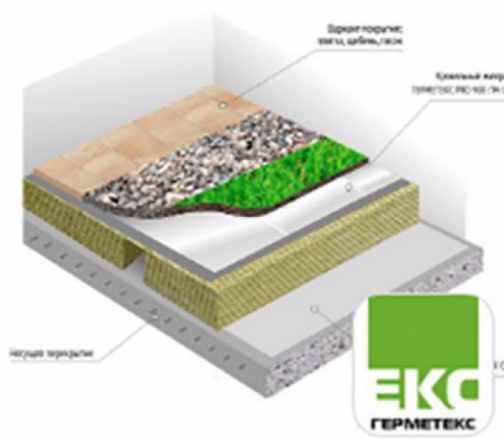
чем наплавливаемая кровля?

- Отсутствие огневых работ;
- Всего 1 слой;
- Внахлест всего 5%;
- Работы по монтажу дешевле на 50%;
- Минимум дополнительных инструментов и материалов;
- Отсутствие демонтажа старого покрытия;
- Логистика. Вес 1 кв.м. кровли в 2 раза меньше (в сравнении с наплавлиемыми);
- Затраты на вывоз мусора (с 1000 кв.м. = 300 кг. отходов);
- Монтажные работы выполняются в 2 раза быстрее.

**СТАТИСТИКА**

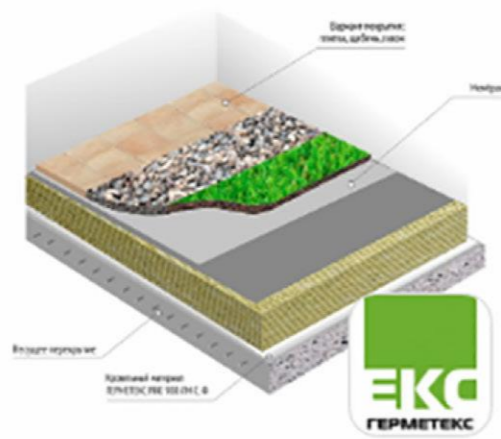
# ГЕРМЕТЕКС PRO900

доступно в моделях BIM и ТСН 2001.1 так же материал признан Инновационным в Агентстве инноваций г. Москвы



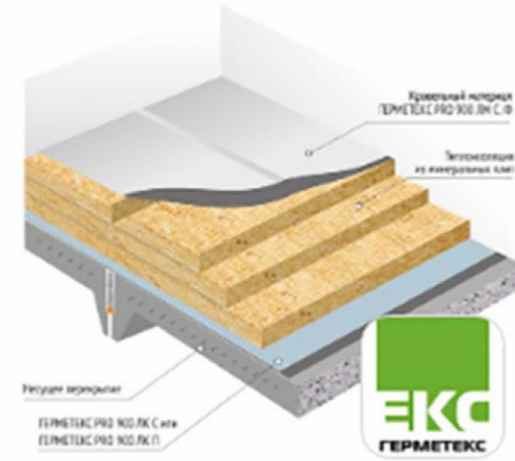
👁 6 ↓ 0

Модель плоской кровли по ЖБ плите...  
ООО "Биком" (7)



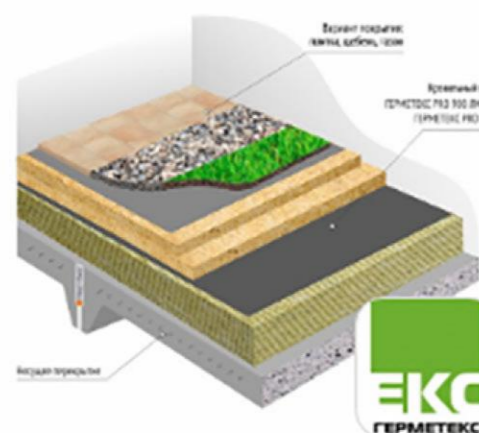
👁 2 ↓ 0

Модель плоской кровли по ЖБ плите...  
ООО "Биком" (7)

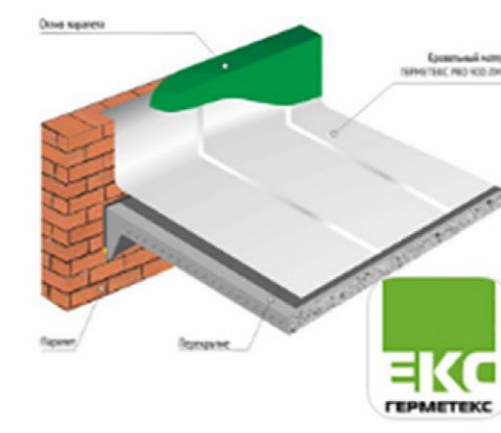


👁 10 ↓ 0

Модель мягкой кровли  
ООО "Биком" (7)



👁 3 ↓ 0



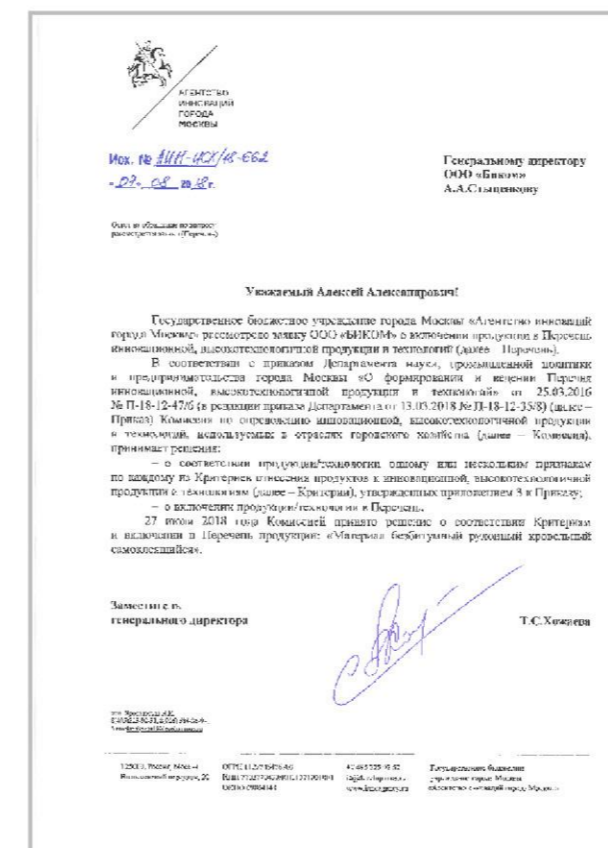
👁 1 ↓ 0

Модель кровли по старому основанию  
ООО "Биком" (7)



👁 0 ↓ 0

Модель стены с наружной гидроизоляцией  
ООО "Биком" (7)



## О библиотеке информационных моделей BIMLIB

Библиотека информационных моделей BIMLIB – это виртуальная площадка, на которой все участники строительного рынка эффективно принимают решения и сотрудничают с использованием среды информационного моделирования.

<https://bimlib.pro>

# ПРИЗНАНИЕ

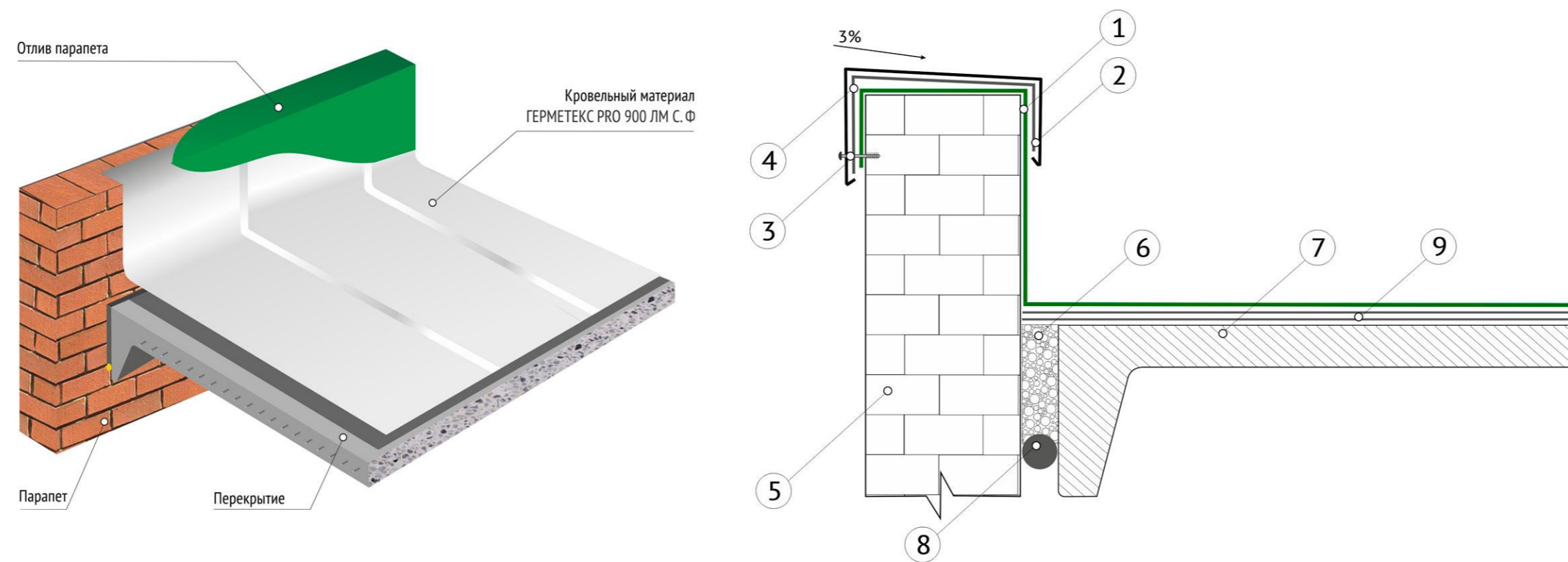


# ПРАКТИКА ПРИМЕНЕНИЯ

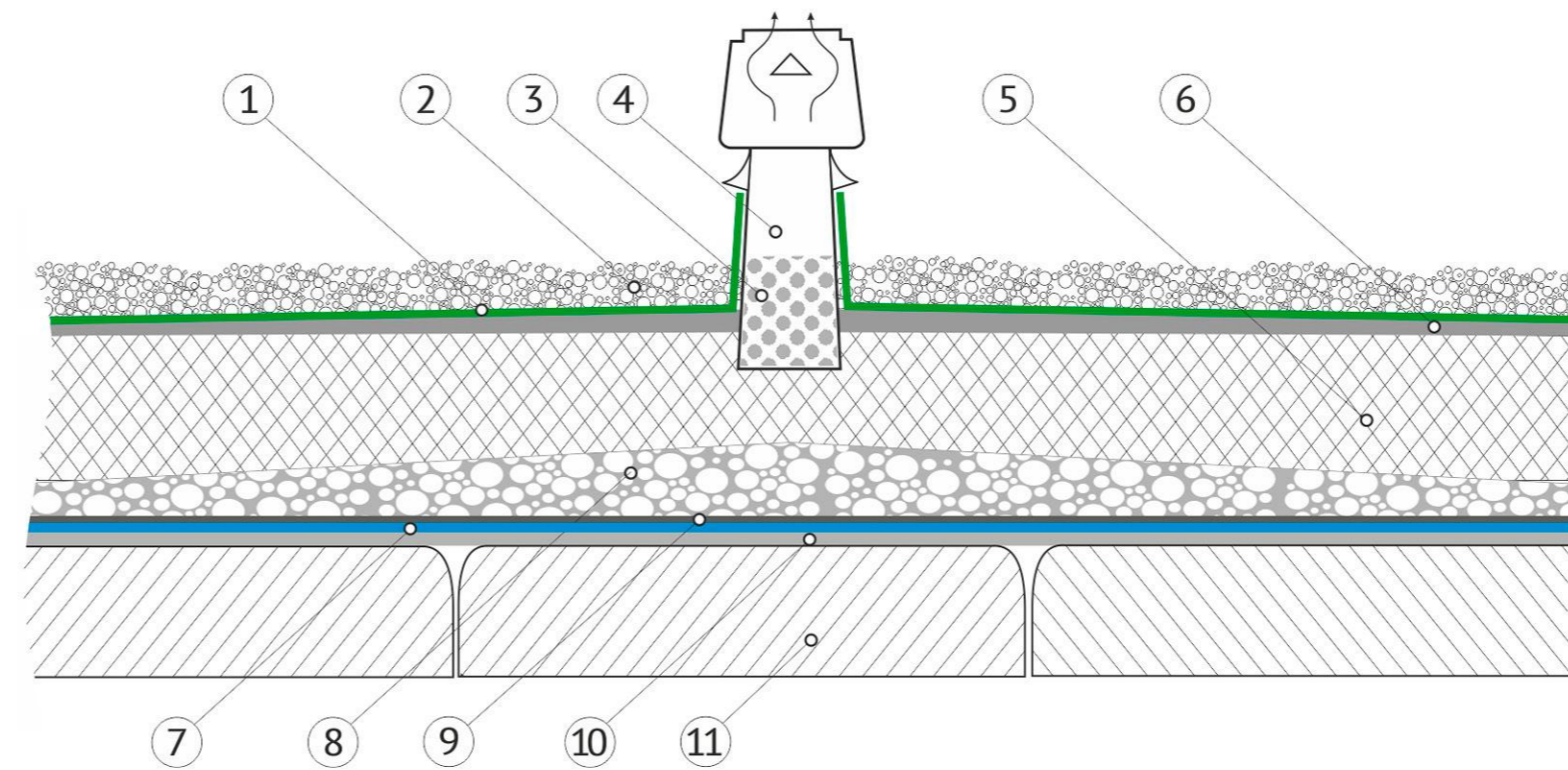
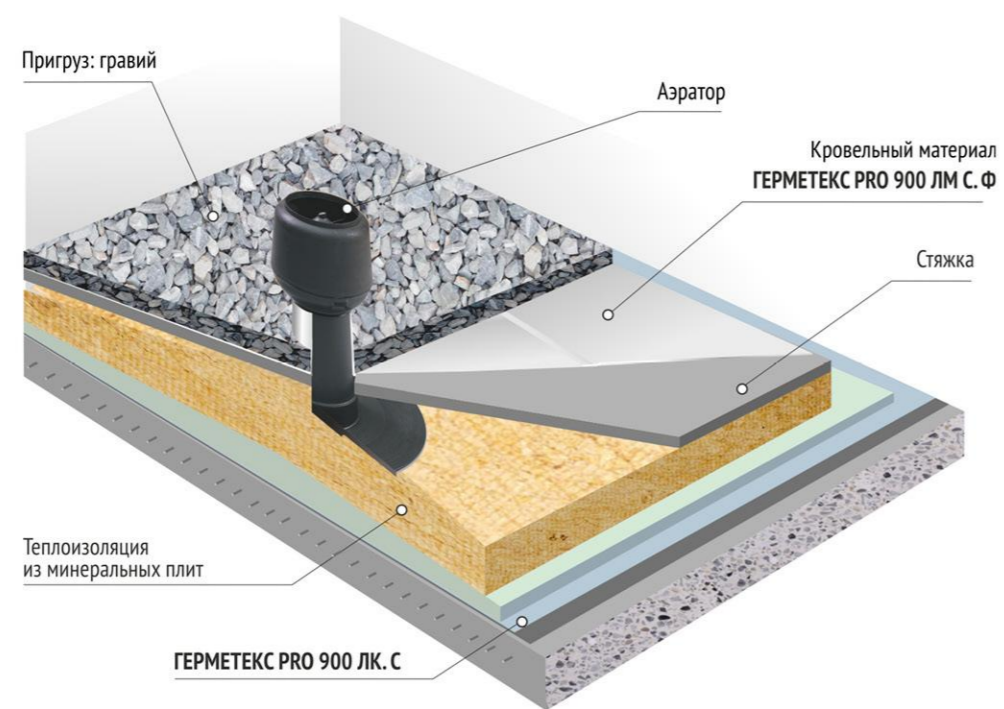
## **ГЕРМЕТЕКС PRO 900**

(руководство по технологии устройства  
и ремонта кровель герметизирующими материалами  
серии Герметекс PRO и NEXT)

# Схема сопряжения с отливом на парапете



# Схема сопряжения с аэратором

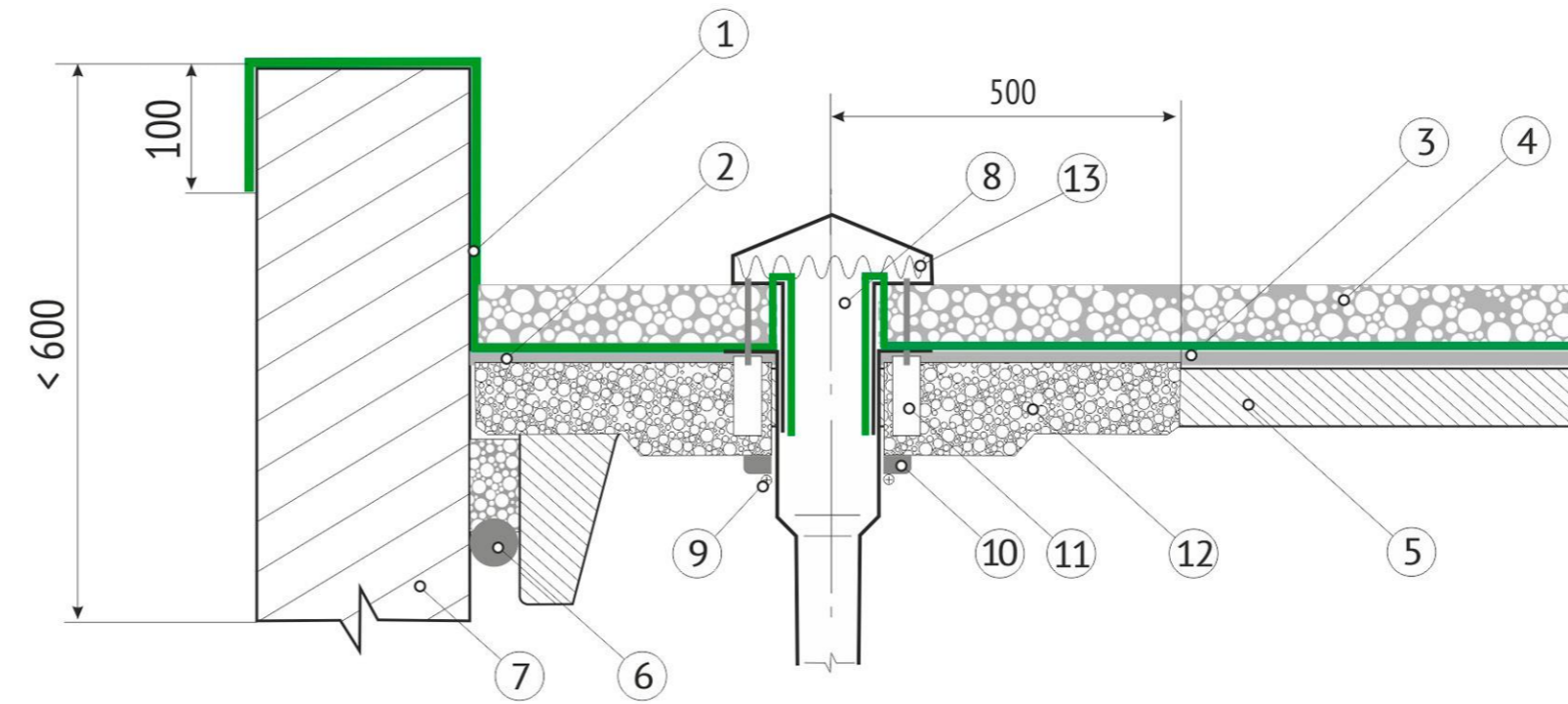
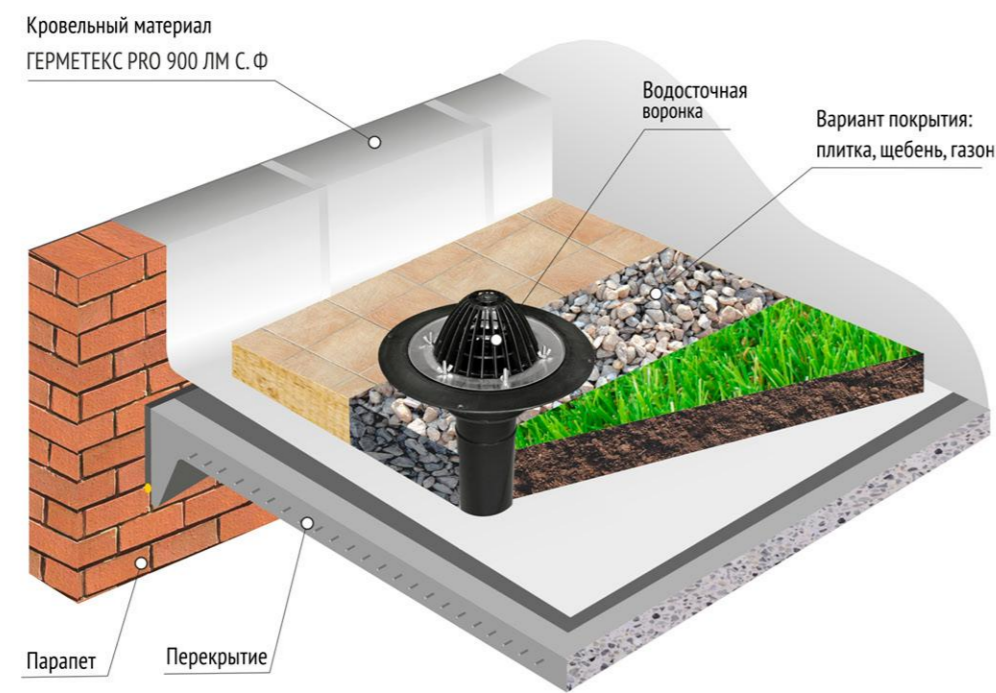


**БЫЛО**



**СТАЛО**

# Схема водосточная воронка у парапета



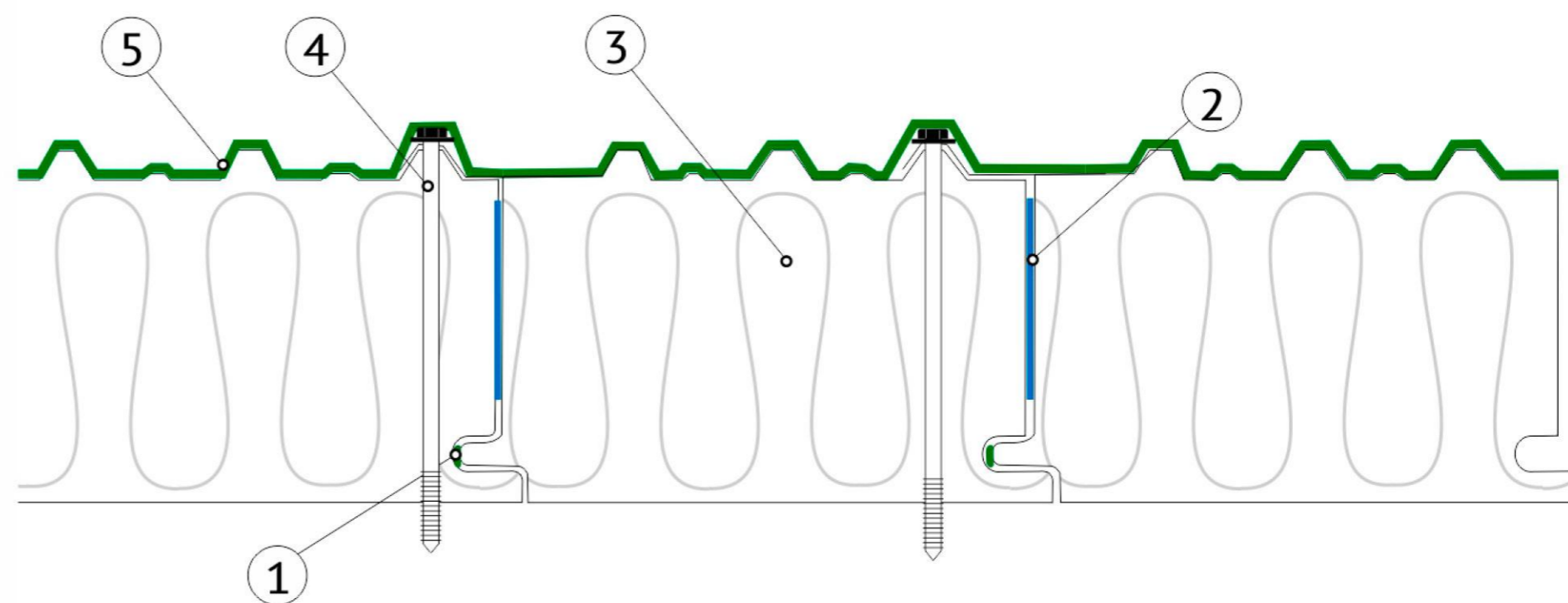
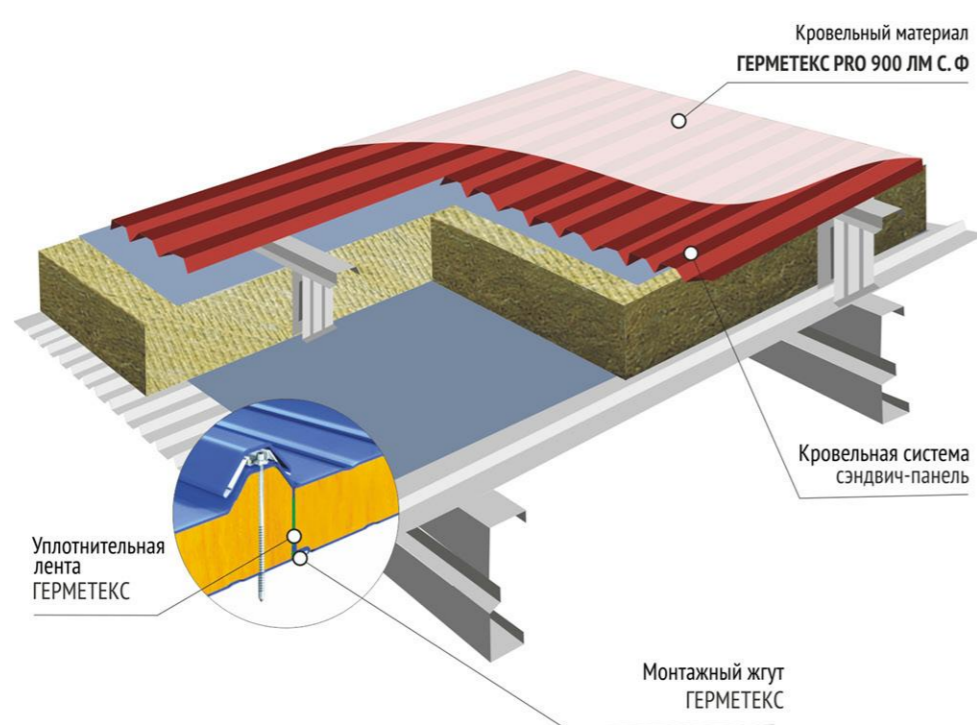
**БЫЛО**



**СТАЛО**



# Ремонт кровельных сэндвич-панелей



# Гидроизоляция фальцевой кровли

